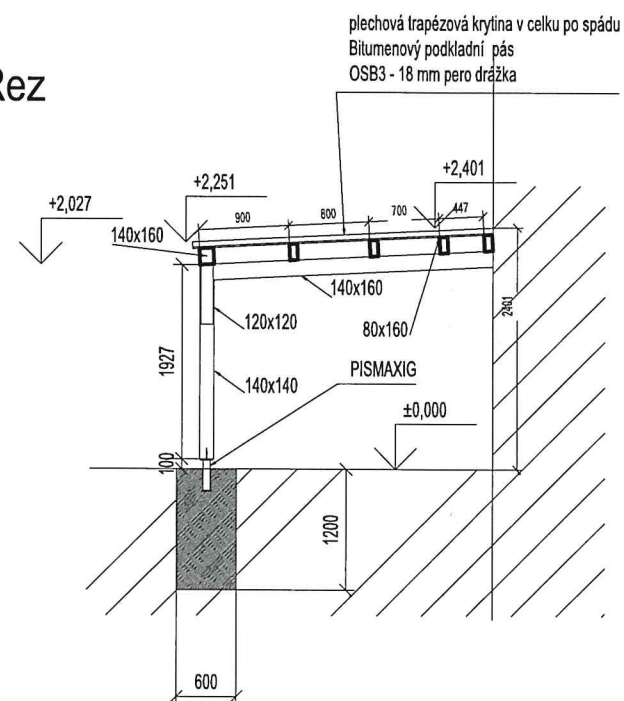
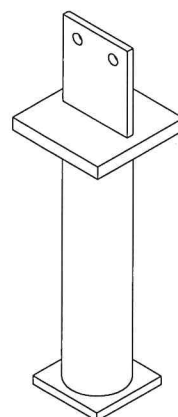
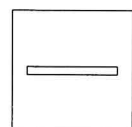
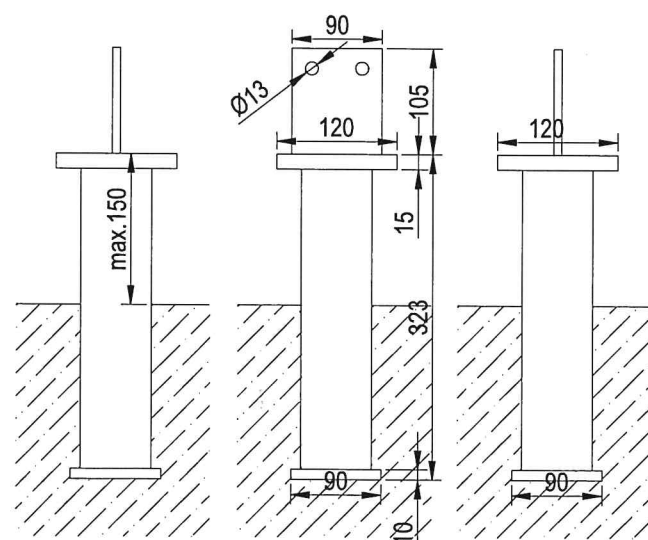
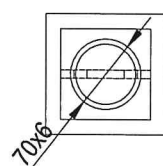


Řez

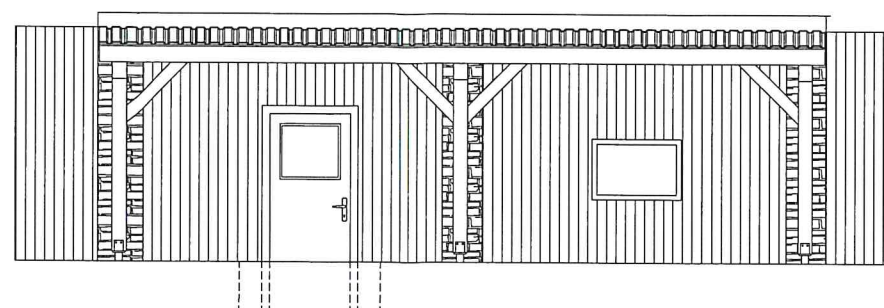


PISMAXIG-B 3ks

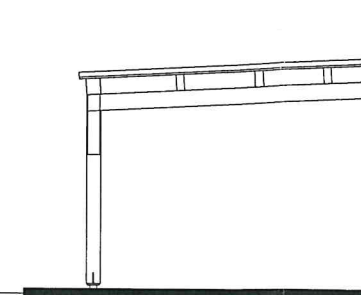


Pohledy

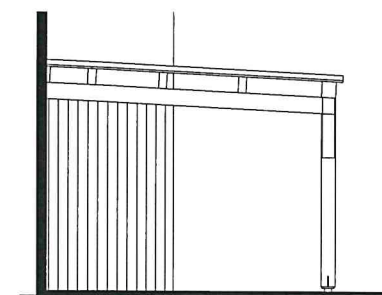
SV



SZ



JV



Ověřuje se za podmínek rozhodnutí  
Ze dne 3.3.2019  
Městský úřad Česká Třebová  
odbor výstavby

OCEL S 235  
OCEL 10505-R  
BETON C 20/25-XC 2  
ŘEZIVO JEHLIČNATÉ tř.C 24 DO 18 % VLHKOSTI

Upozornění:

Dokumentace je určena pro stavební řízení, nejedná se o výrobní ani prováděcí dokumentaci - veškeré rozměry je nutné ověřit předem na stavbě !!  
Pokud bude ocel. patka vyráběna , nutno dodržet uvedené dimenze.



Projekční a znalecká kancelář

**Ing. Jaroslav Ježek**

autorizovaný inženýr pro pozemní stavby

soudní znalec v oboru stavitelství se specializací statika staveb

Mobil: +420 739 778 591

Tel: +420 465 532 752

E - mail: jezek.nekor@tiscali.cz

Chorinova 25, 560 02 Česká Třebová

stupeň PD : dokumentace pro vydání společného územního rozhodnutí a stavebního povolení  
akce:

**PŘÍSTAVBA PŘÍSTŘEŠKU k č.p.113**  
**ul. Farská, Česká Třebová**

investor : Město Česká Třebová, Staré náměstí 78, 56002 Česká Třebová

vypracoval : Ing. Ježek Jaroslav, Chorinova 25, 560 02 Česká Třebová

zakázka číslo: 17104

vypracováno: 10/2017

měřítko

1:75

část projektové dokumentace :

**D.1.2 STAVEBNĚ KONSTRUKČNÍ ŘEŠENÍ**

název výkresu :

**PŘÍSTŘEŠEK VSTUPU - řez, pohledy**

výkres č.

**04**

